

WIFO

TEL. (+43 1) 798 26 01-0

FAX (+43 1) 798 93 86



ÖSTERREICHISCHES INSTITUT FÜR WIRTSCHAFTSFORSCHUNG
AUSTRIAN INSTITUTE OF ECONOMIC RESEARCH

WIEN 3, ARSENAL, OBJEKT 20 • A-1103 WIEN, POSTFACH 91

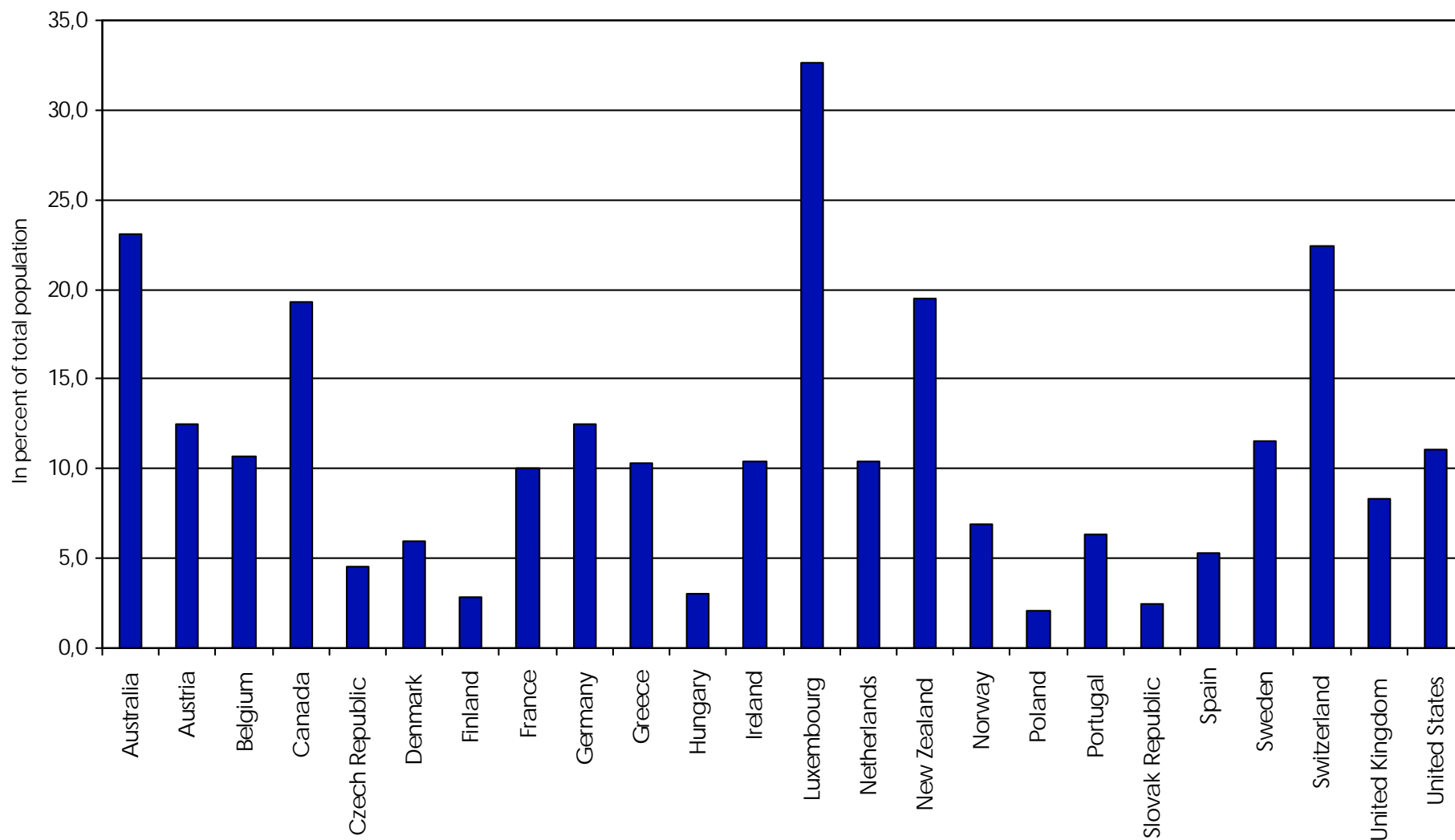
P.O. BOX 91, A-1103 VIENNA – AUSTRIA • <http://www.wifo.ac.at>

AusländerInnen und MigrantInnen in Österreich

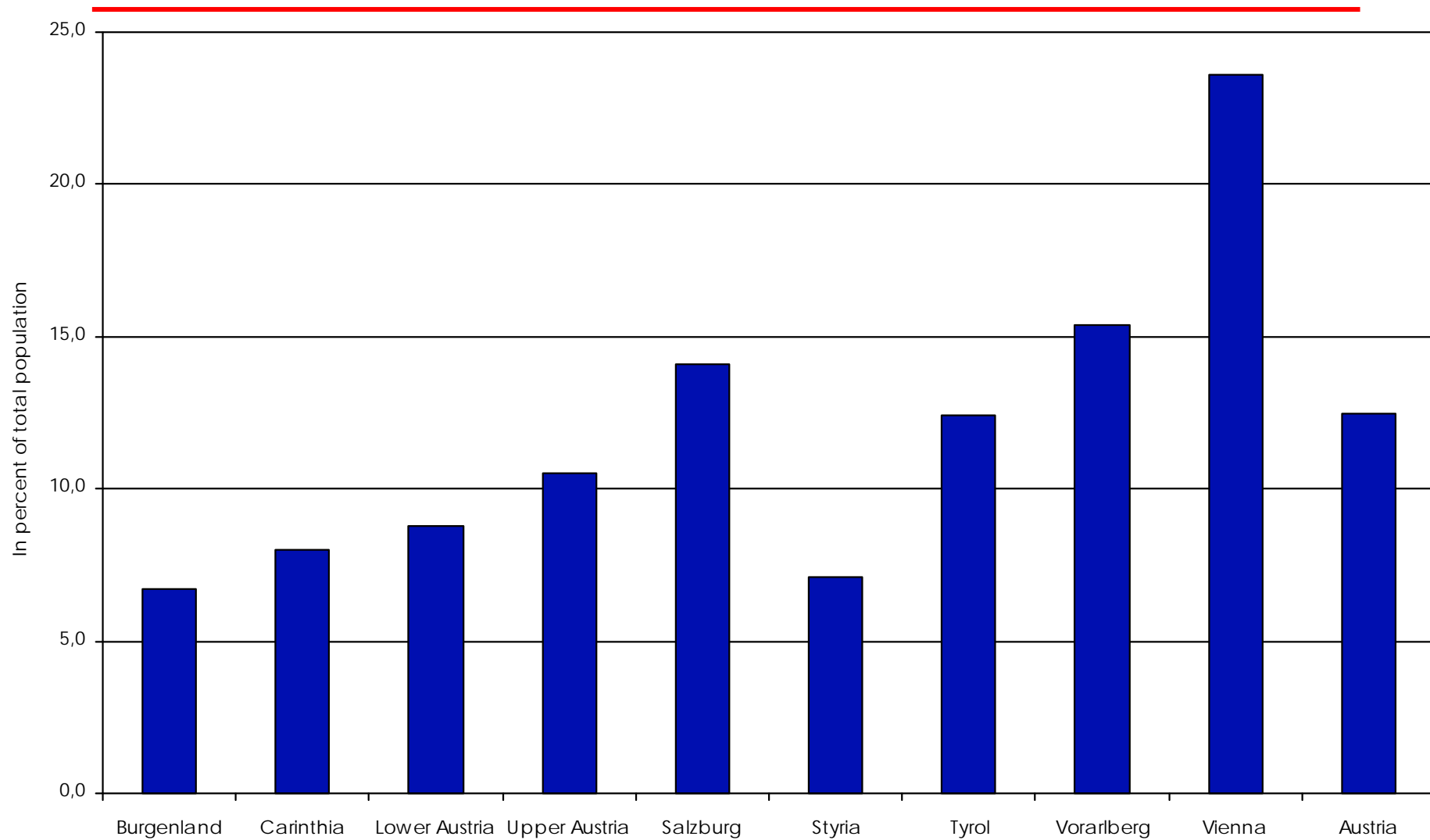
Gudrun Biffl

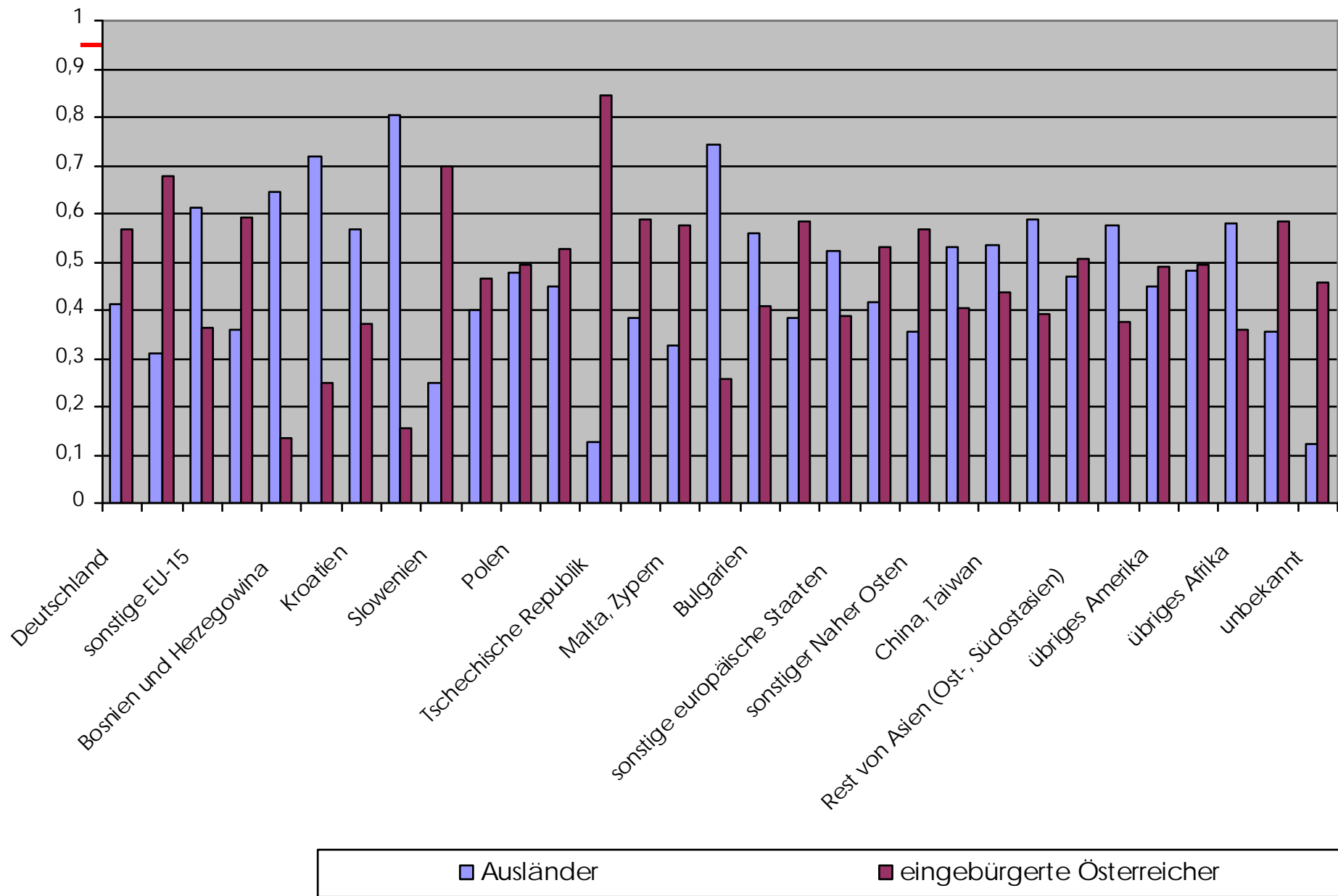
Workshop: Entwicklung von Qualifikationsmaßnahmen für MigrantInnen im Rahmen der nationalen Vernetzung MOBILITY der Equal-EP: ARGE RISE (Regional Inputs for Sustainable Employment), InterCulturExpress, diversity@care, IKAP und nEwC_baselines
Wien, am 9.3.2006

Foreign born as a proportion of the total population in selected OECD countries: 2001

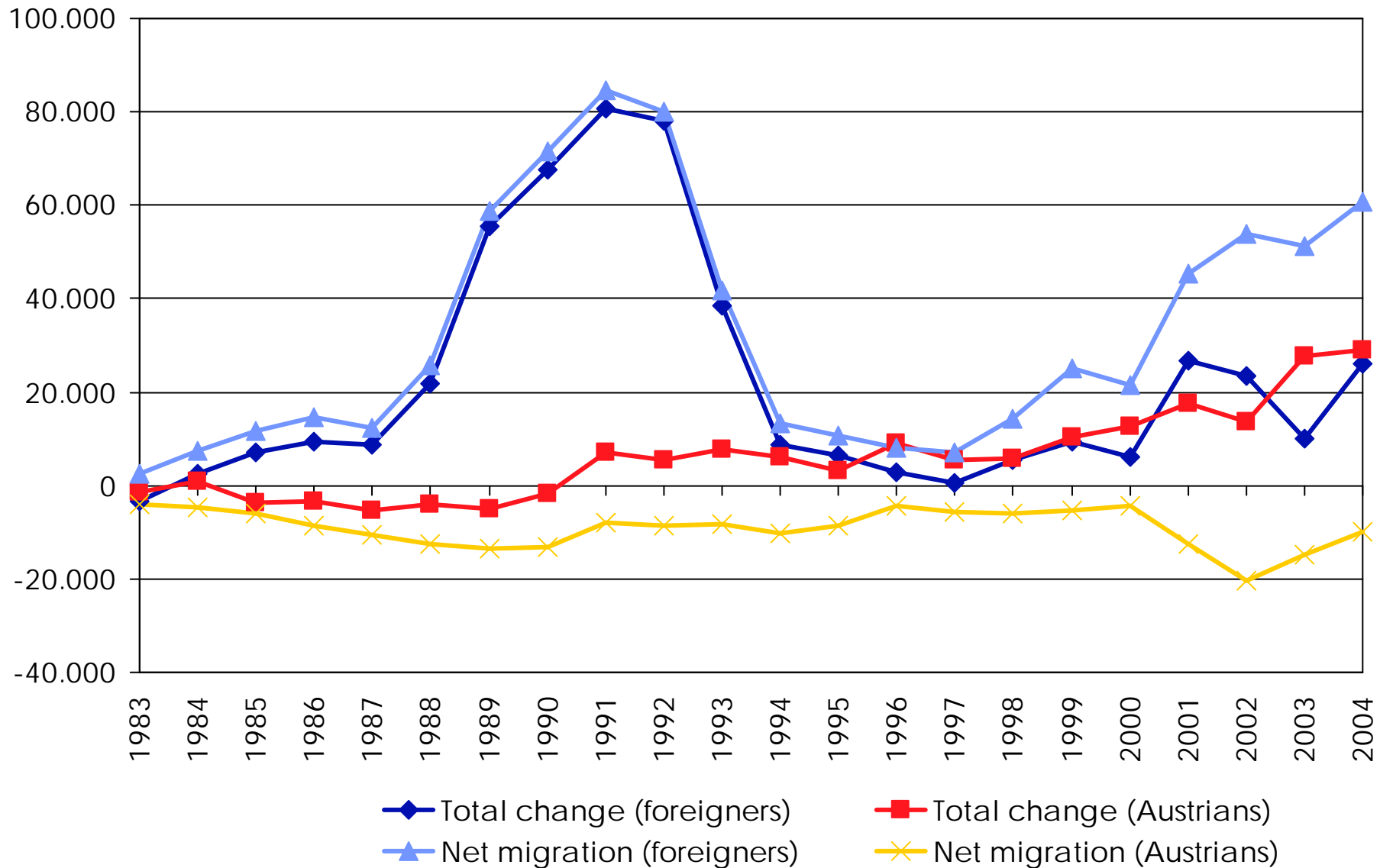


Foreign born as a proportion of the total population in the Austrian regions in 2001



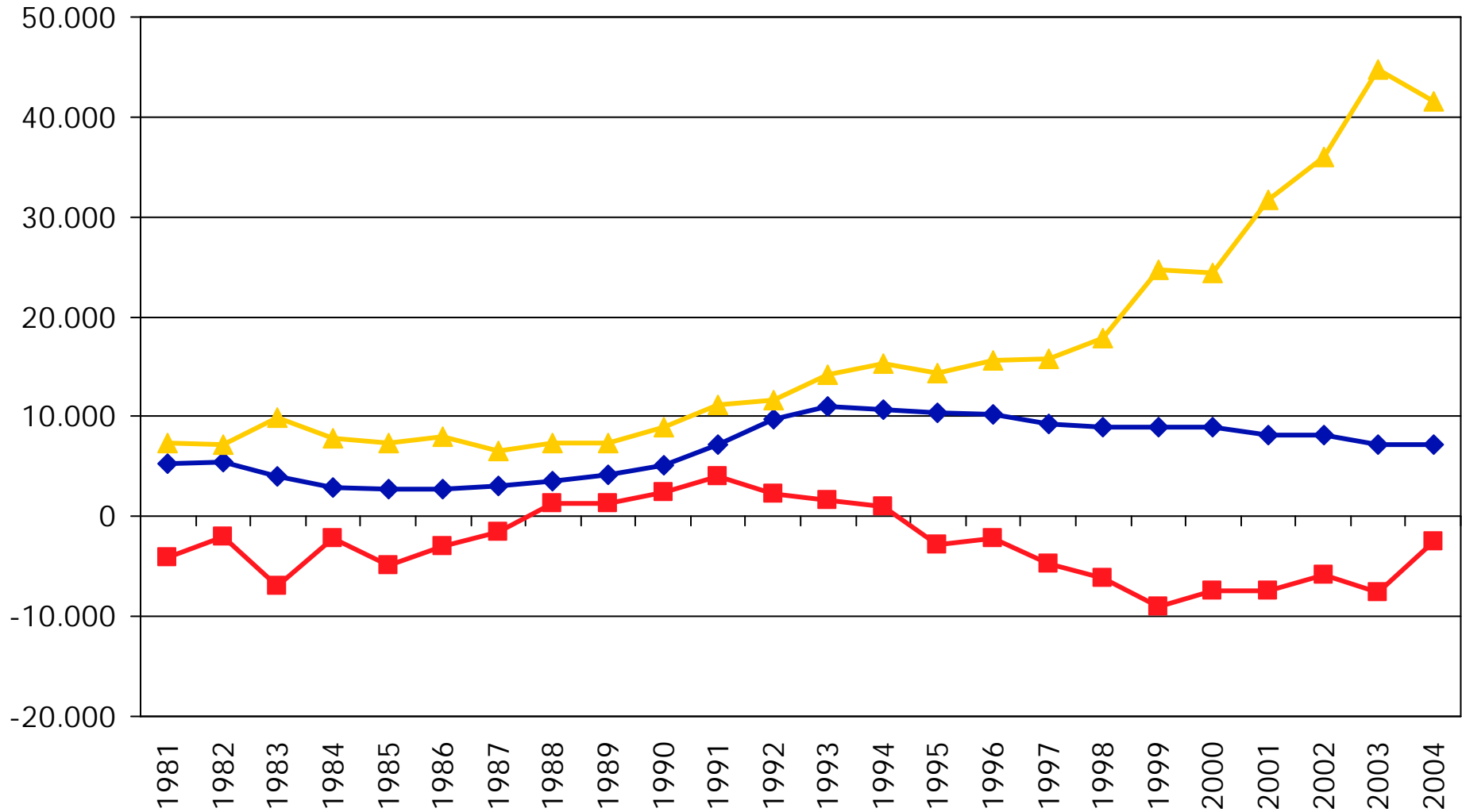


Net migration and total change in population in Austria (1983-2004)



S: Statistics Austria.

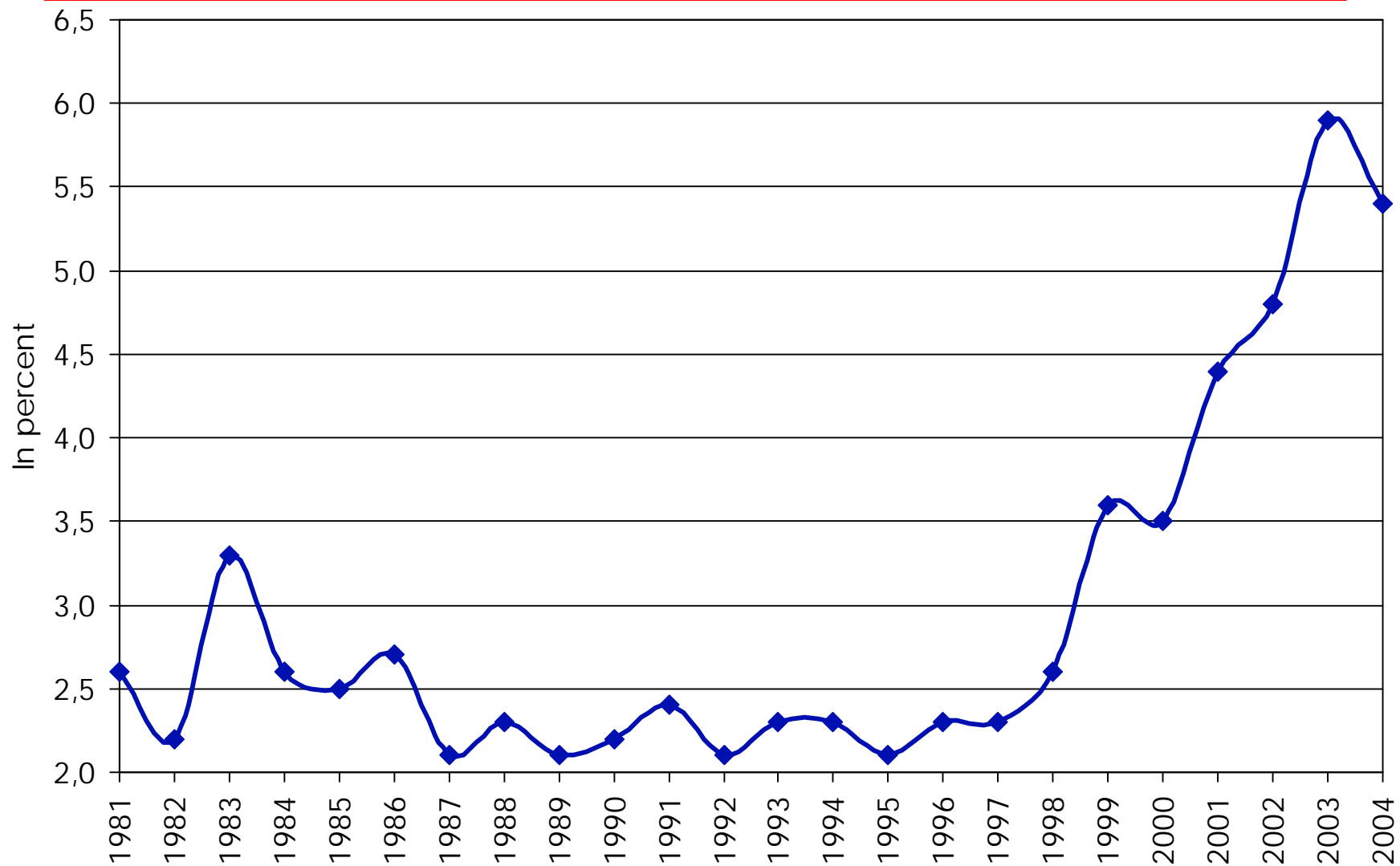
Natural increase of population and naturalisations in Austria (1981-2004)



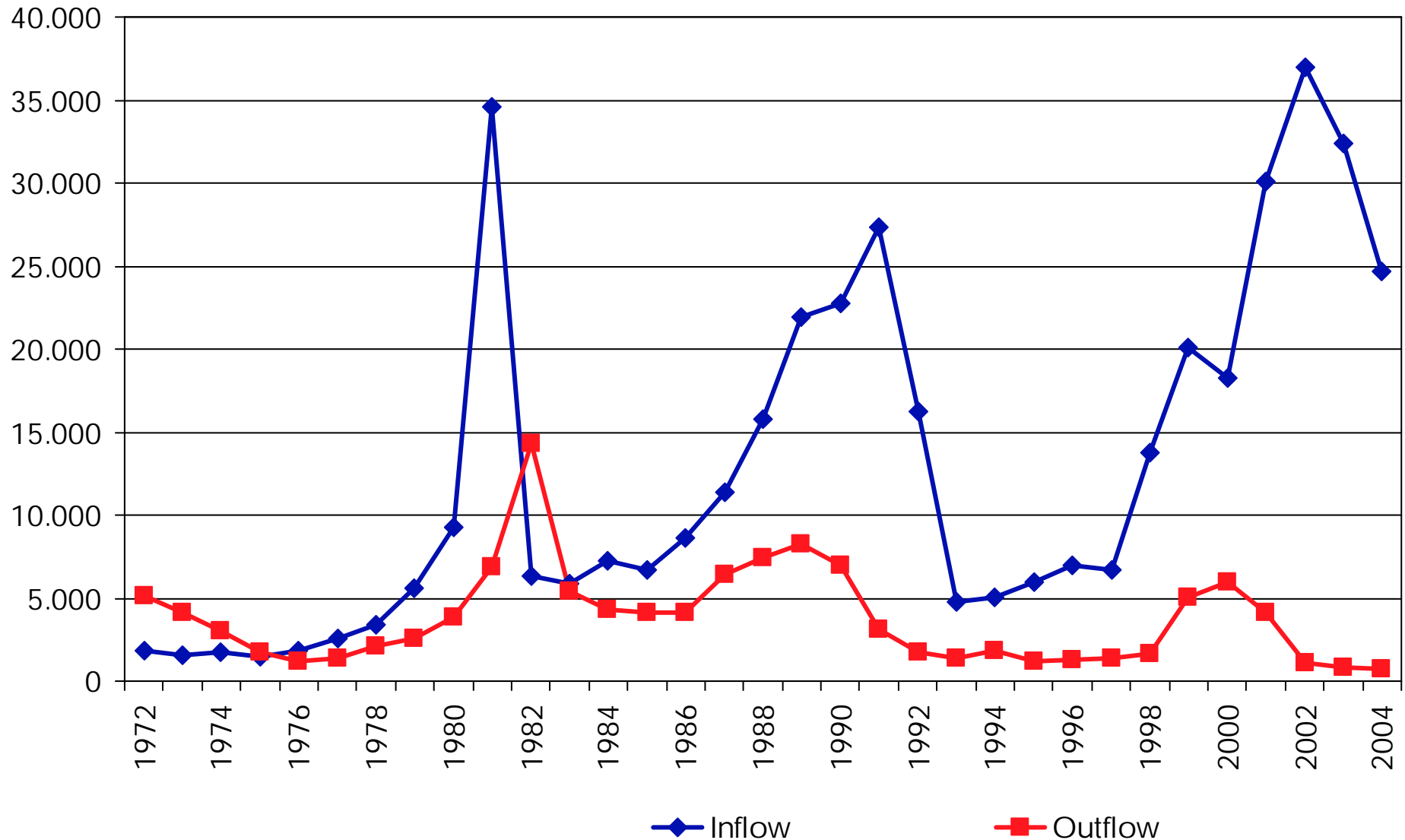
◆ Natural increase (foreigners)
 ■ Natural increase (Austrians)
 ▲ Naturalisations

S: Statistics Austria.

Development of the rate of naturalisation in Austria (naturalisation in percent of foreign population; 1981-2004)



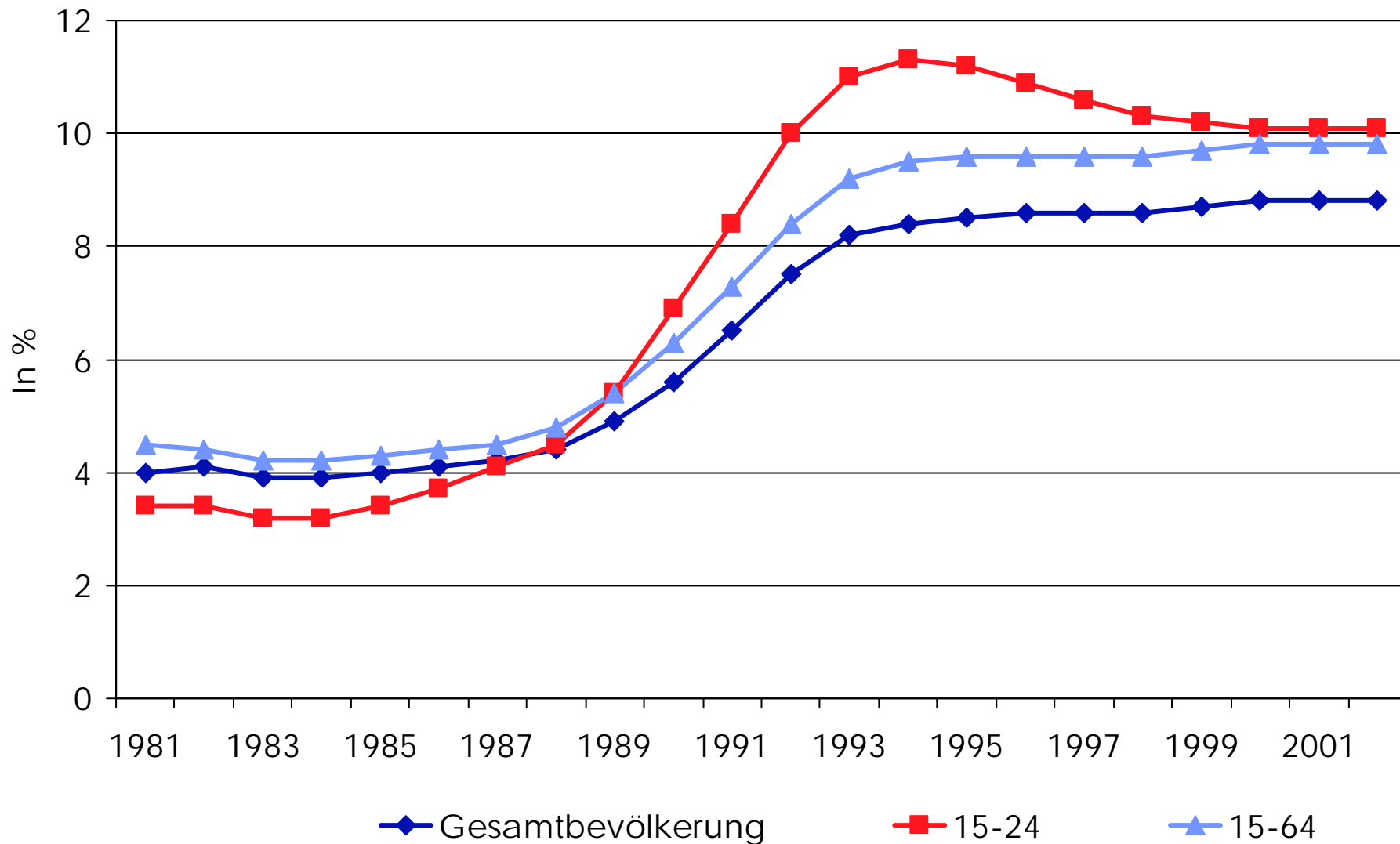
Inflow and outflow of asylum seekers/refugees in Austria (1972-2004)



S: Statistics Austria.

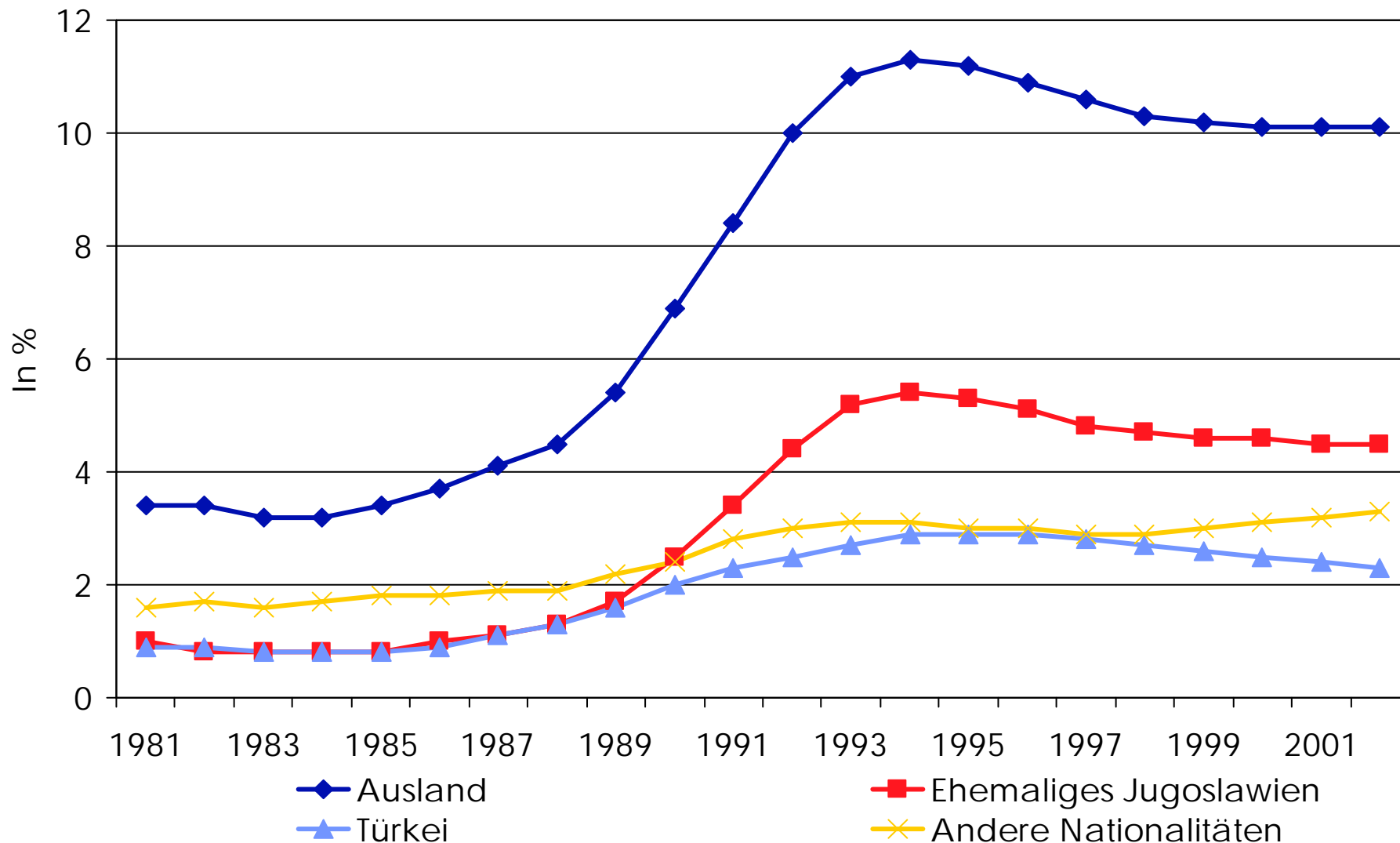
WIFO

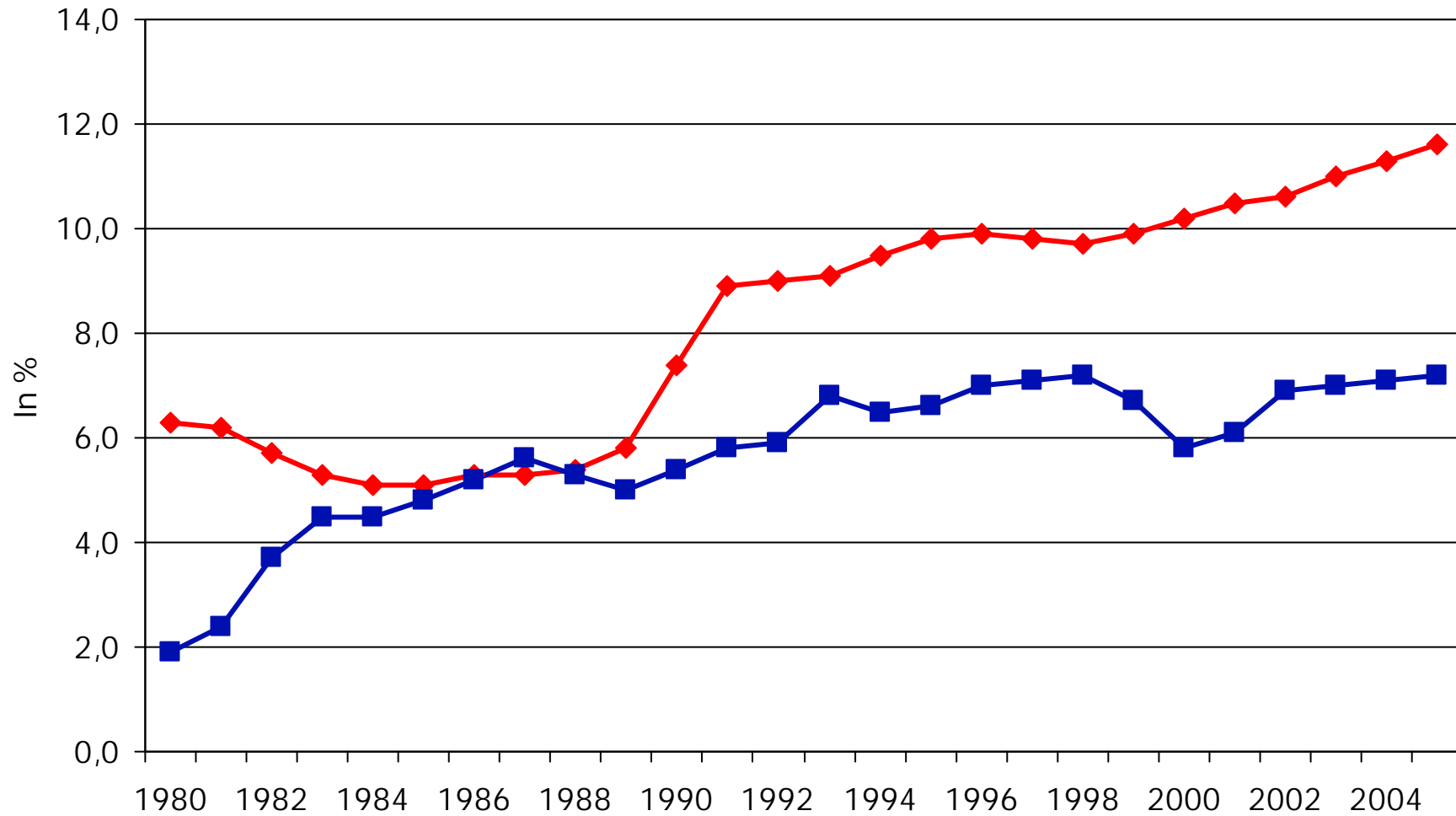
Ausländeranteil an der Wohnbevölkerung nach ausgewählten Altersgruppen (1981-2002)



Q: ST.AT., WIFO-Berechnungen.

Anteil der 15-24jährigen Ausländer nach Staatsangehörigkeit an der Zahl der in Österreich wohnhaften 15-24jährigen

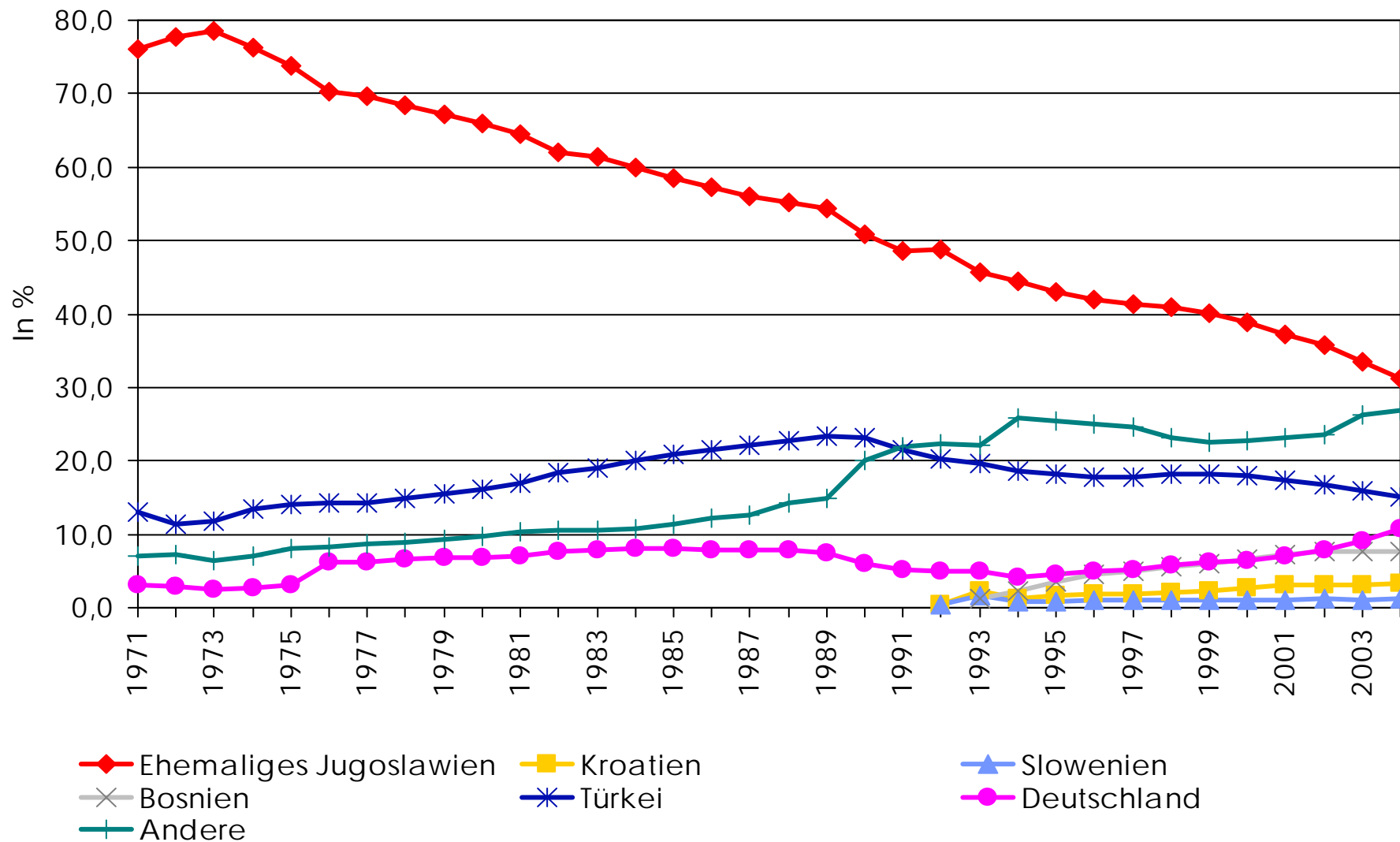




Q: AMS, HSV, WIFO.

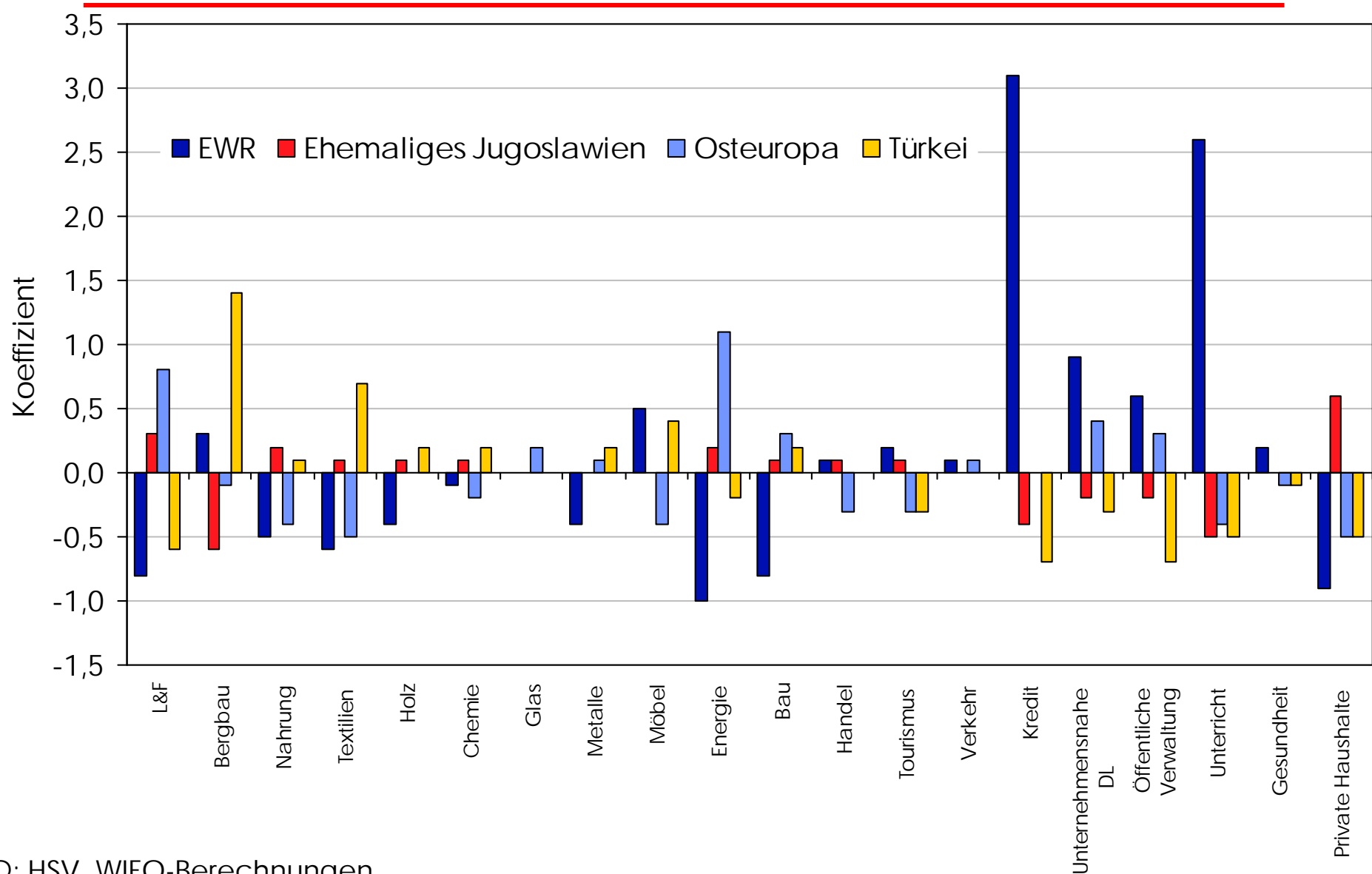
 Ausländerbeschäftigungsanteil  Arbeitslosenquote

WIFO ■ Ausländerbeschäftigung nach Herkunftsregionen



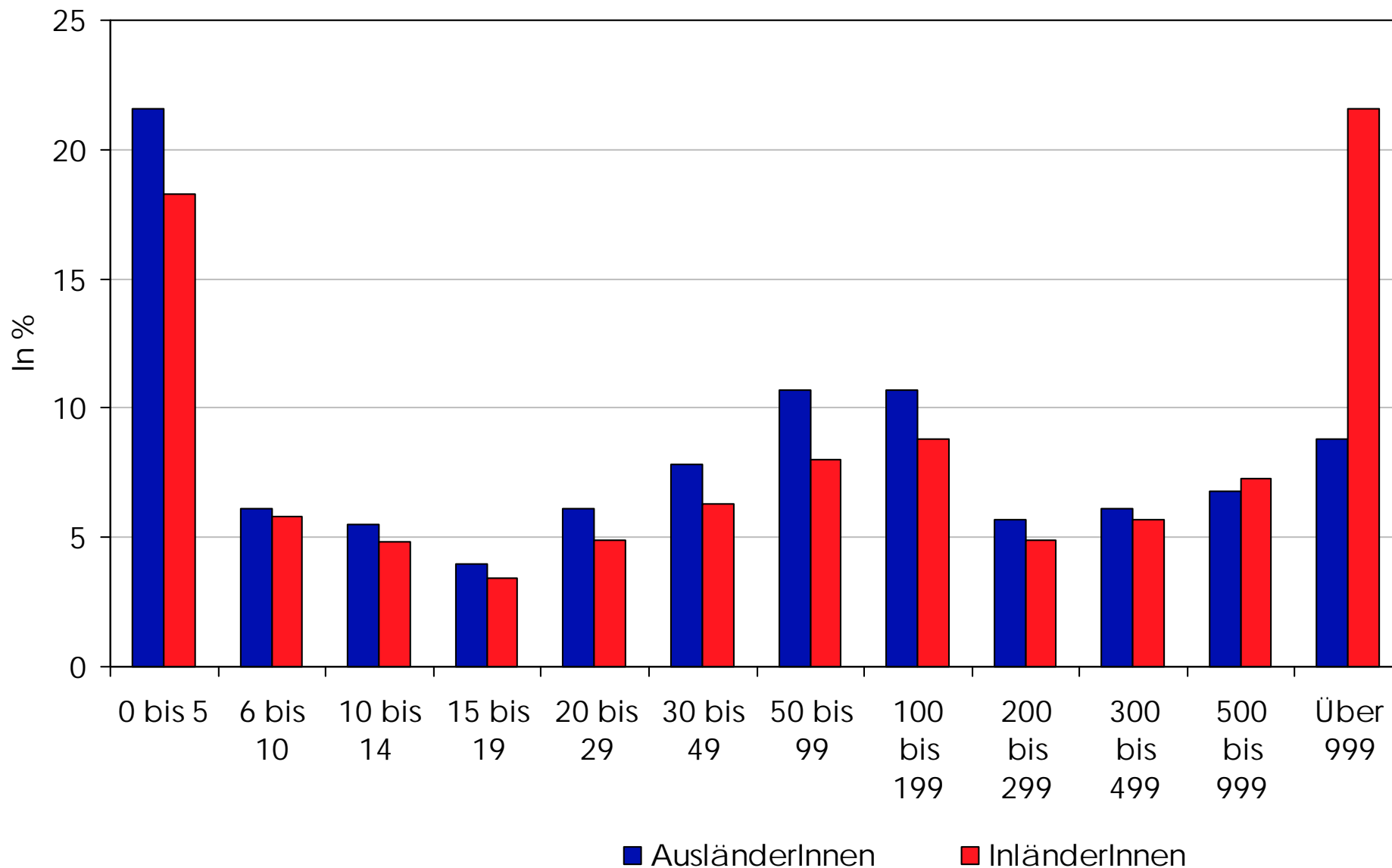
Q: HSV, WIFO-Berechnungen.

Beschäftigungsschwerpunkte ausländischer Arbeitskräfte nach Herkunftsregion (1999)

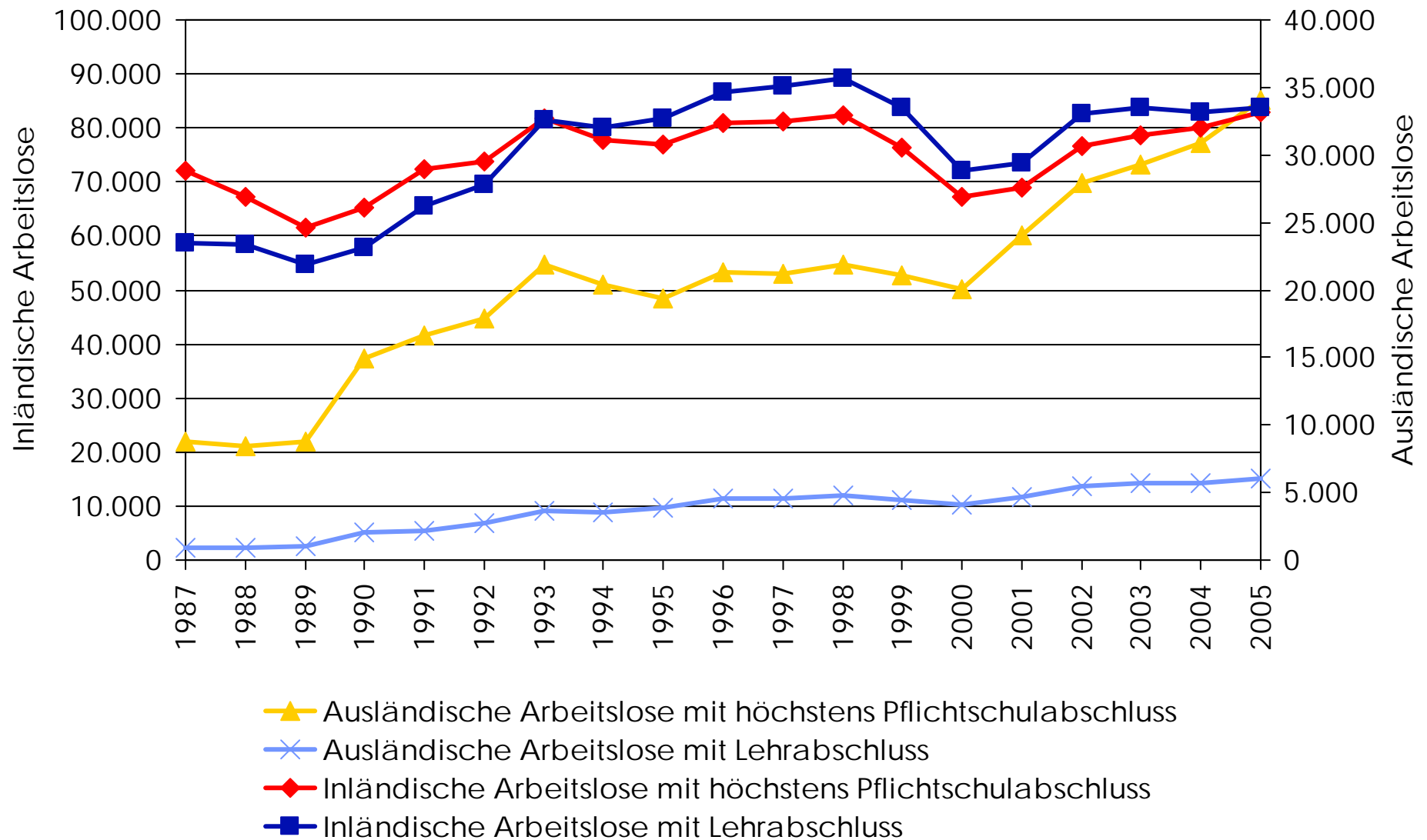


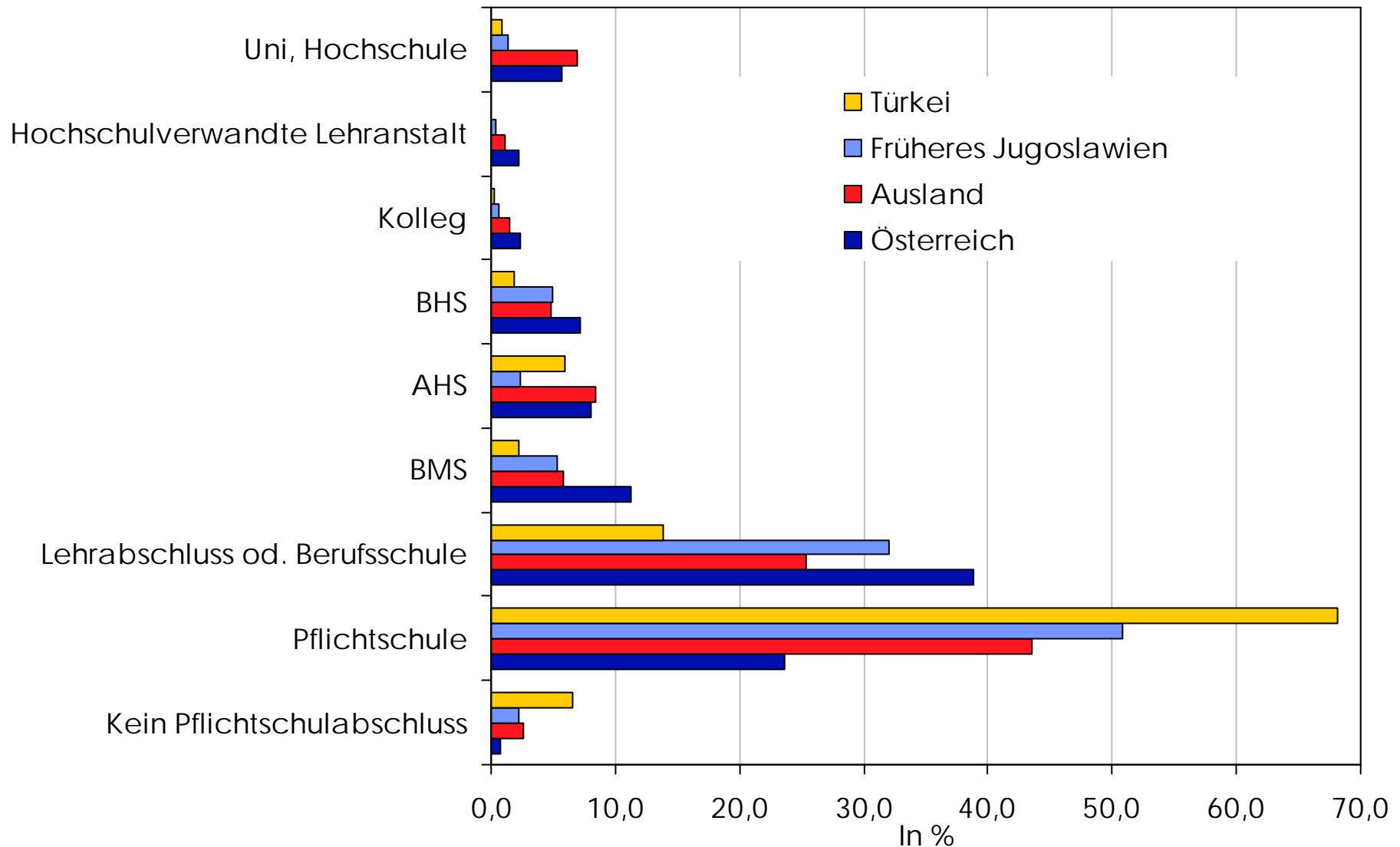
Q: HSV, WIFO-Berechnungen.

Verteilung der unselbständig beschäftigten in- und ausländischen Arbeitskräfte über die Betriebsgrößen (Dezember 1999)



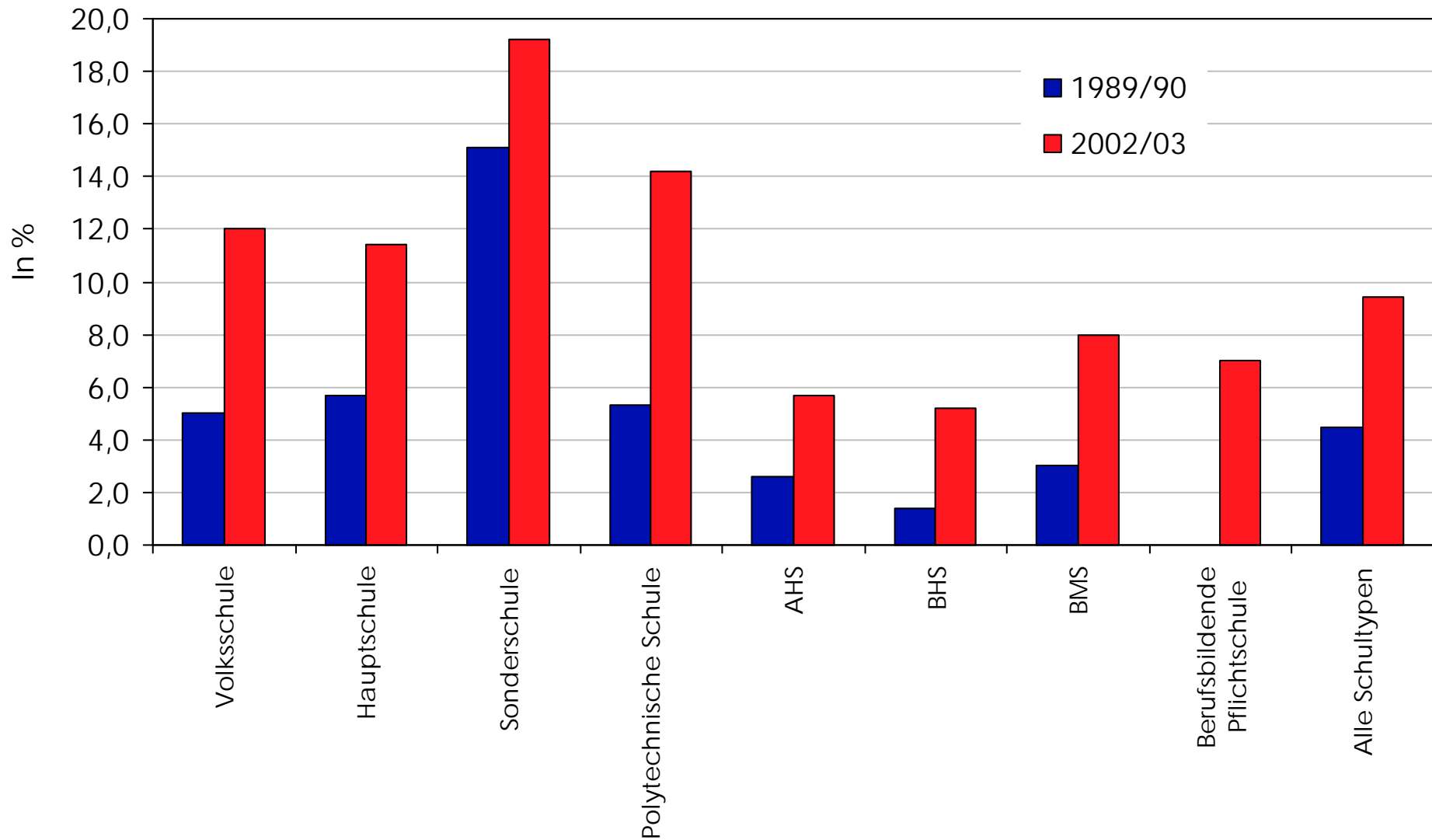
Q: HSV, WIFO-Berechnungen.



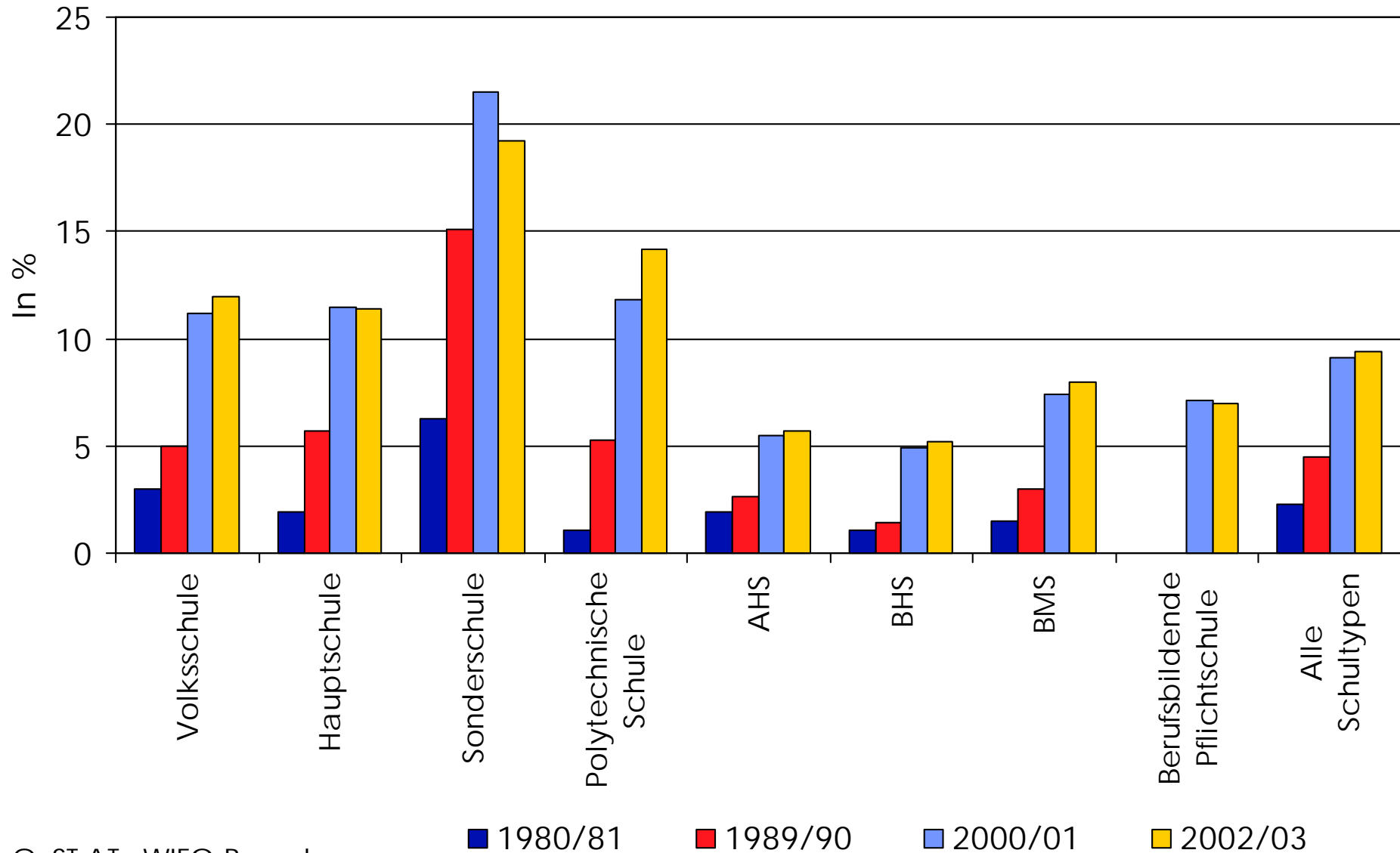


Q: ST.AT., WIFO-Berechnungen.

Anteil ausländischer Kinder an Österreichs Schulen (1989/90, 2002/03)

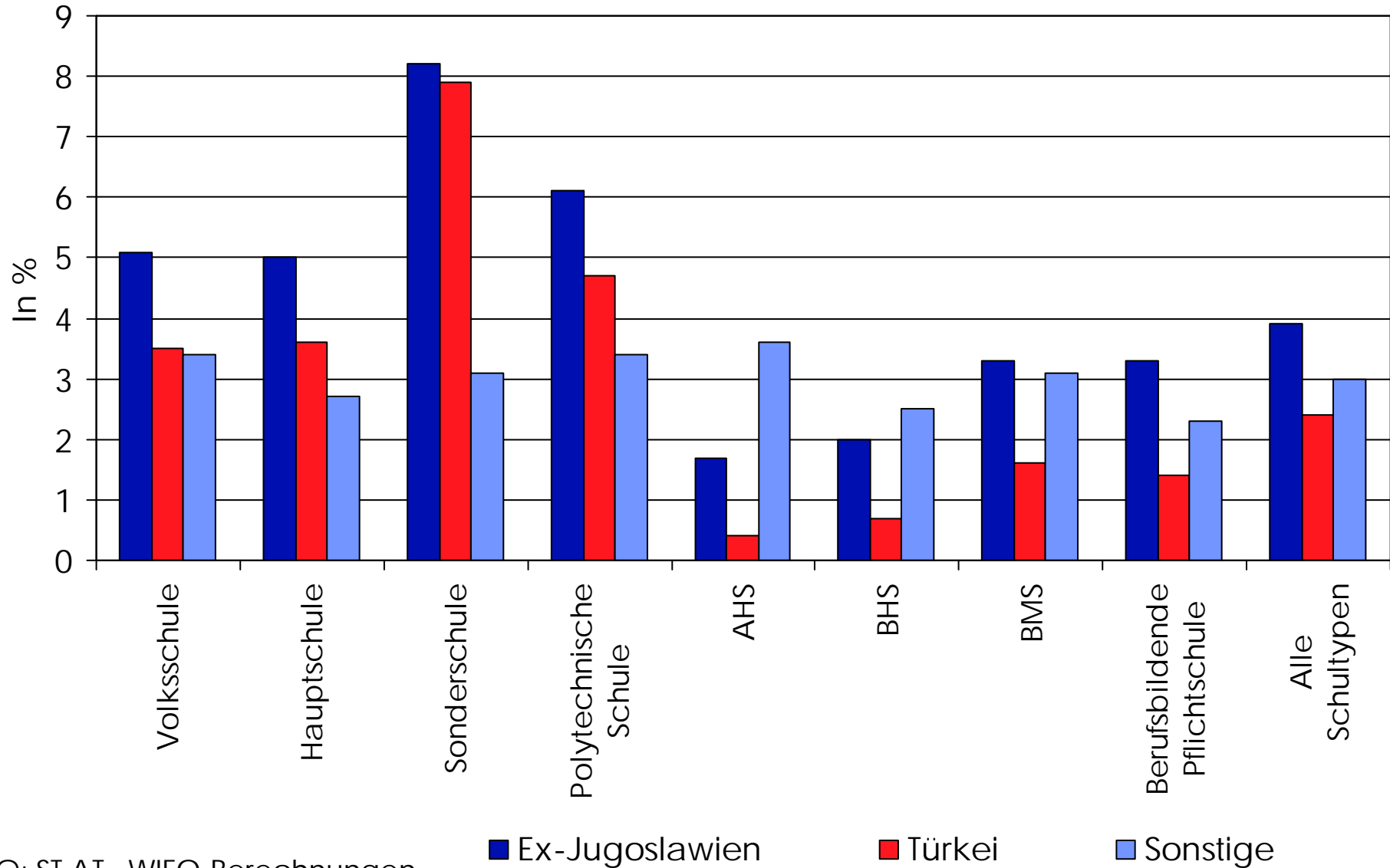


Anteil der AusländerInnen nach Schultyp



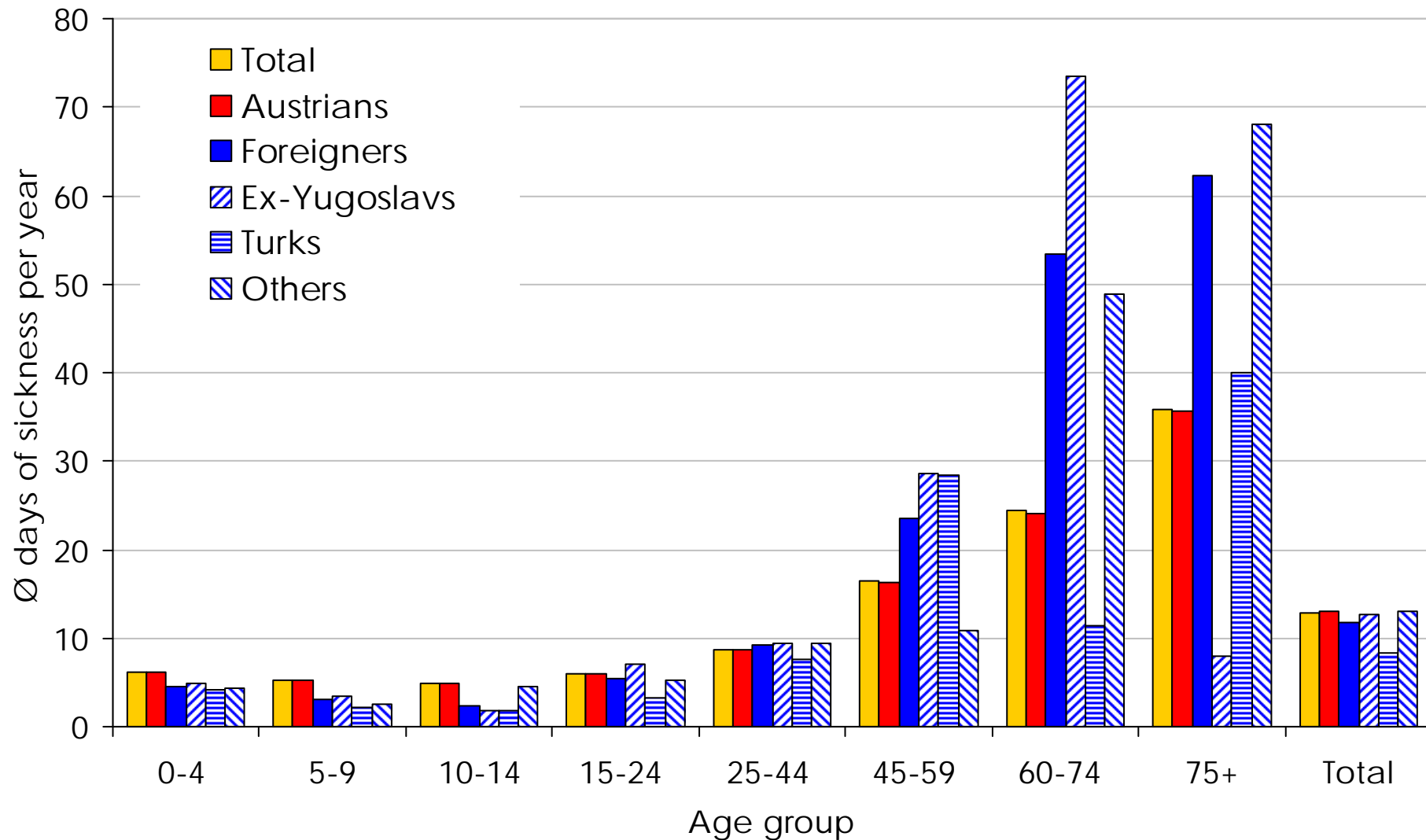
Q: ST.AT., WIFO-Berechnungen.

Anteil der AusländerInnen nach Schultyp und Staatsangehörigkeit (2002/03)

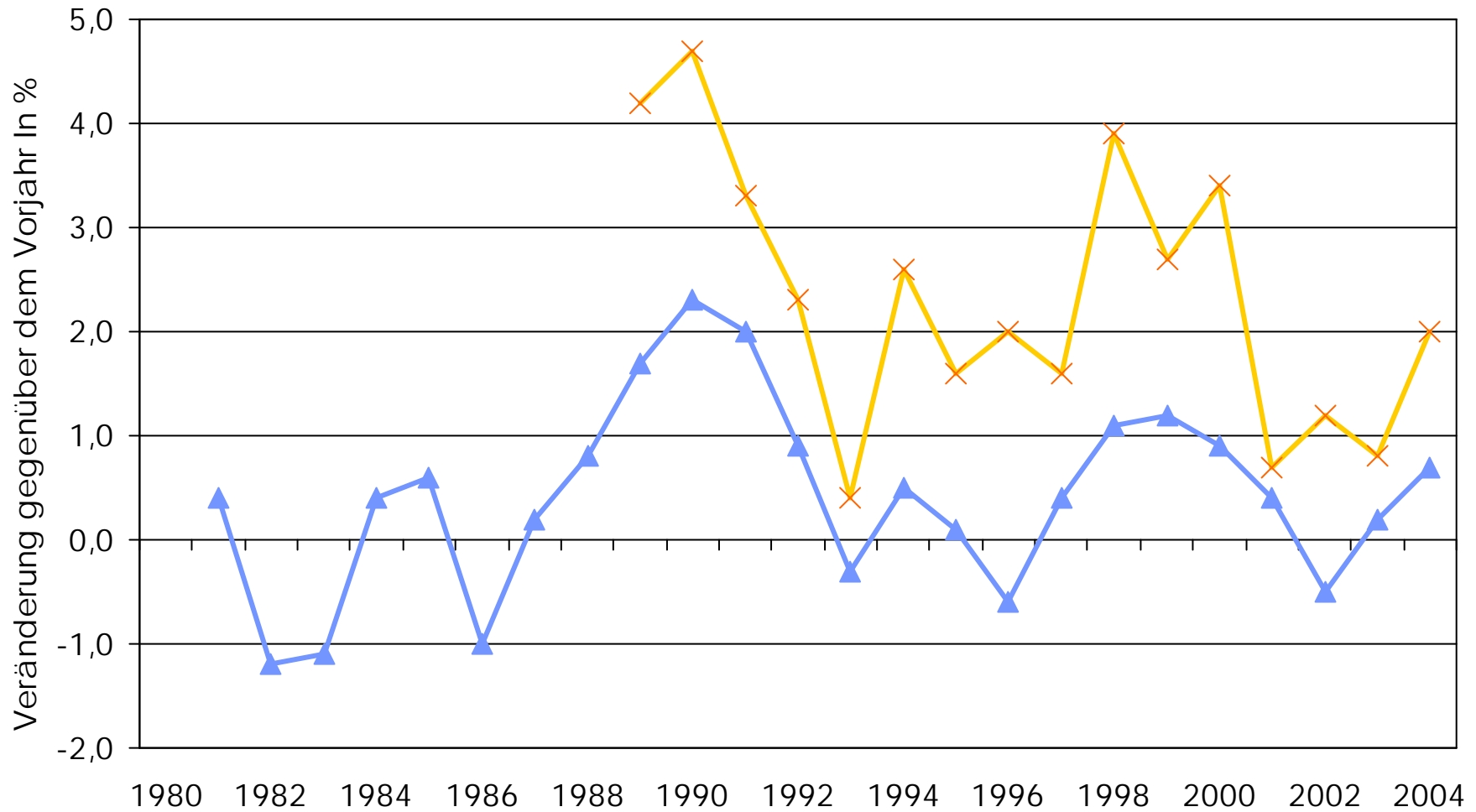


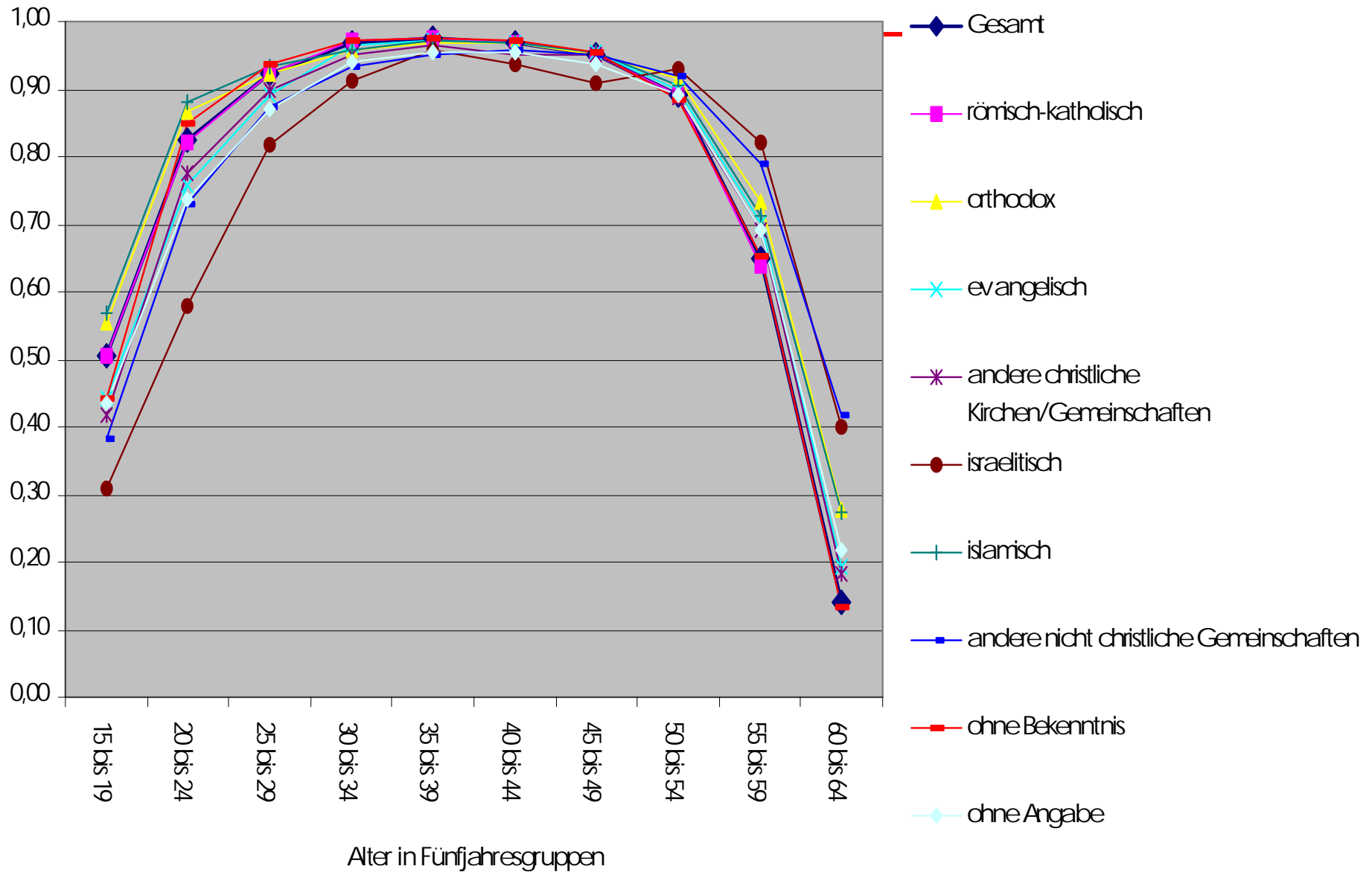
Q: ST.AT., WIFO-Berechnungen.

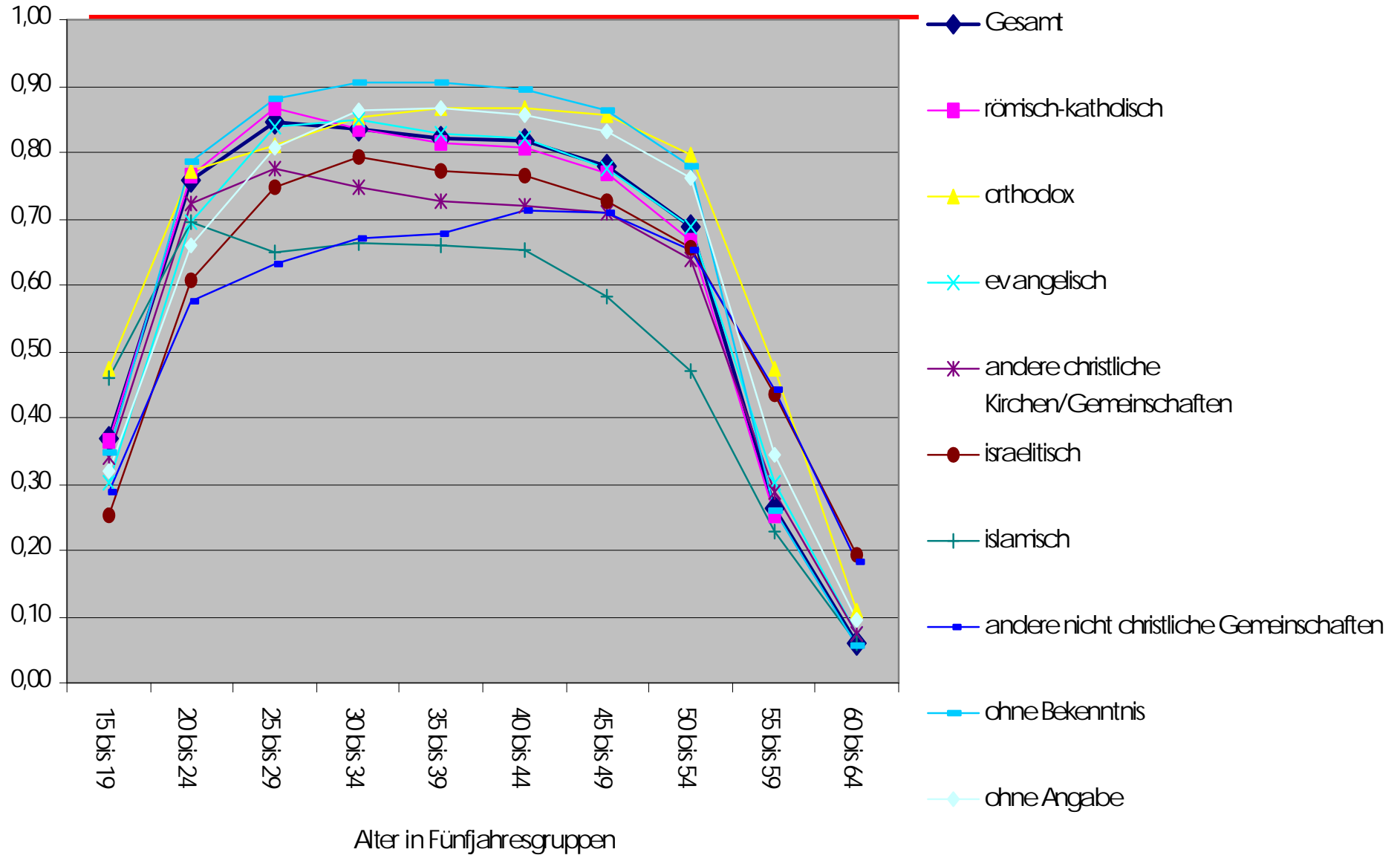
Average days of sickness by nationality in 1999

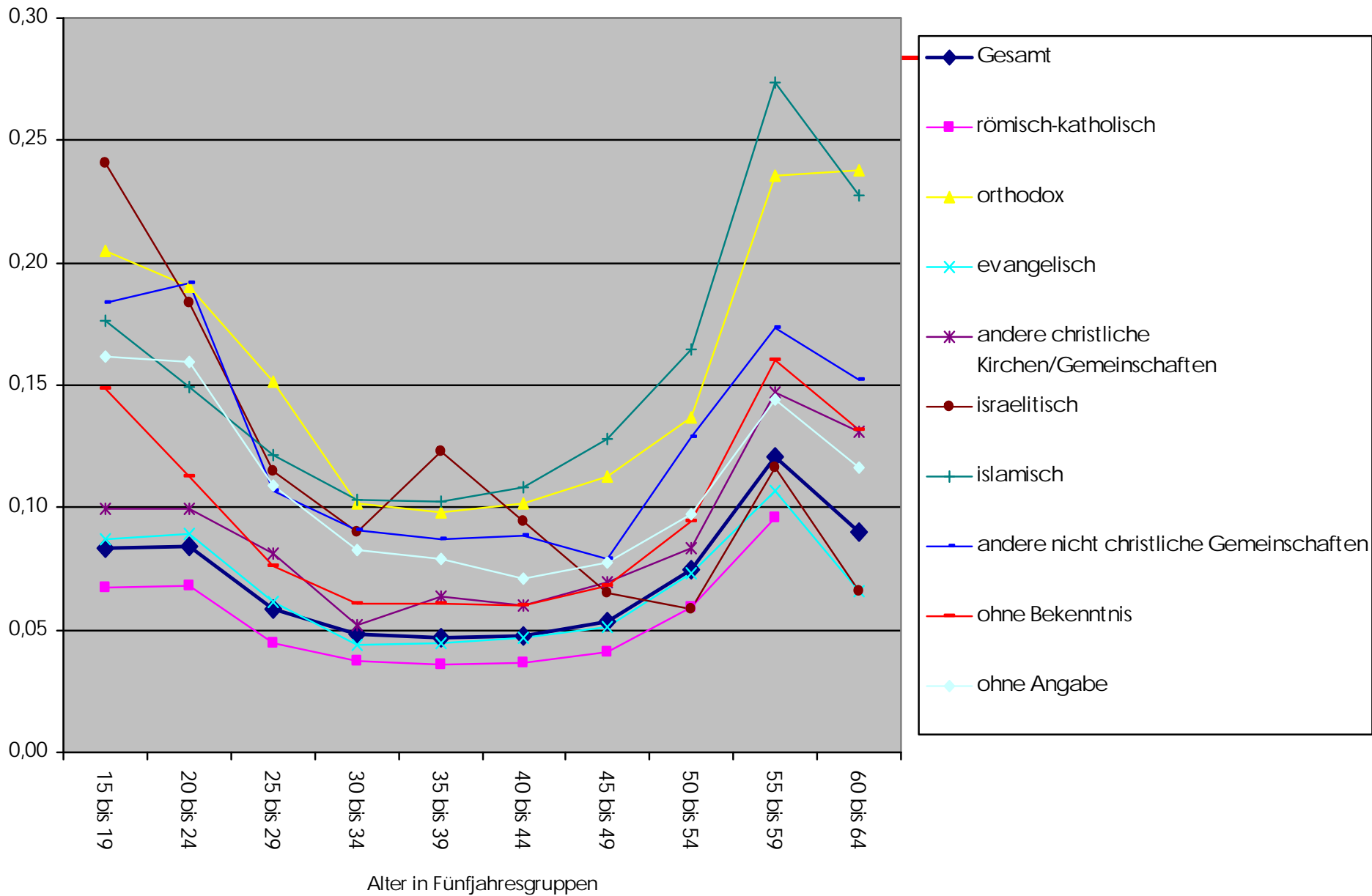


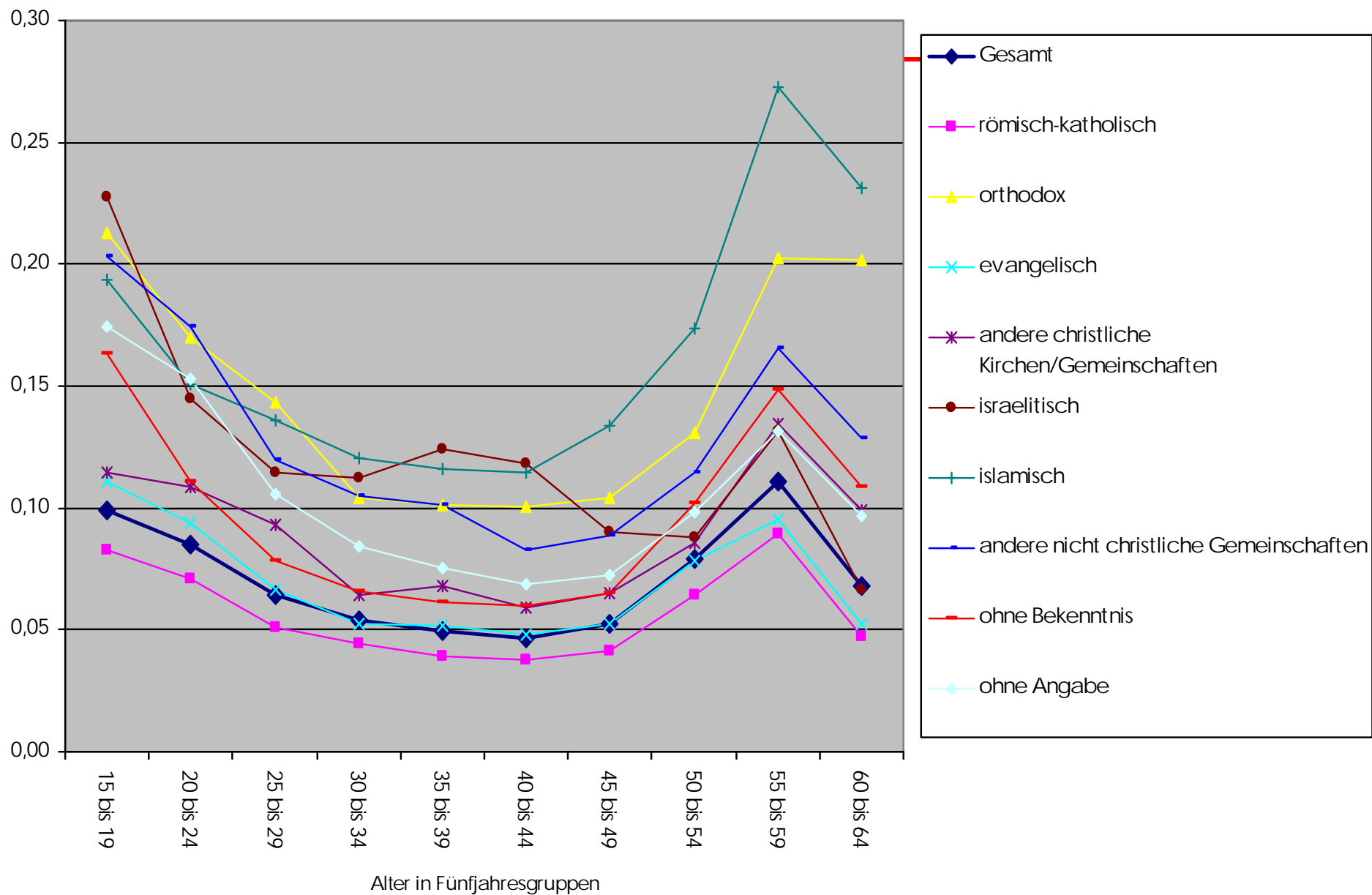
S: Statistics Austria, WIFO-calculations.

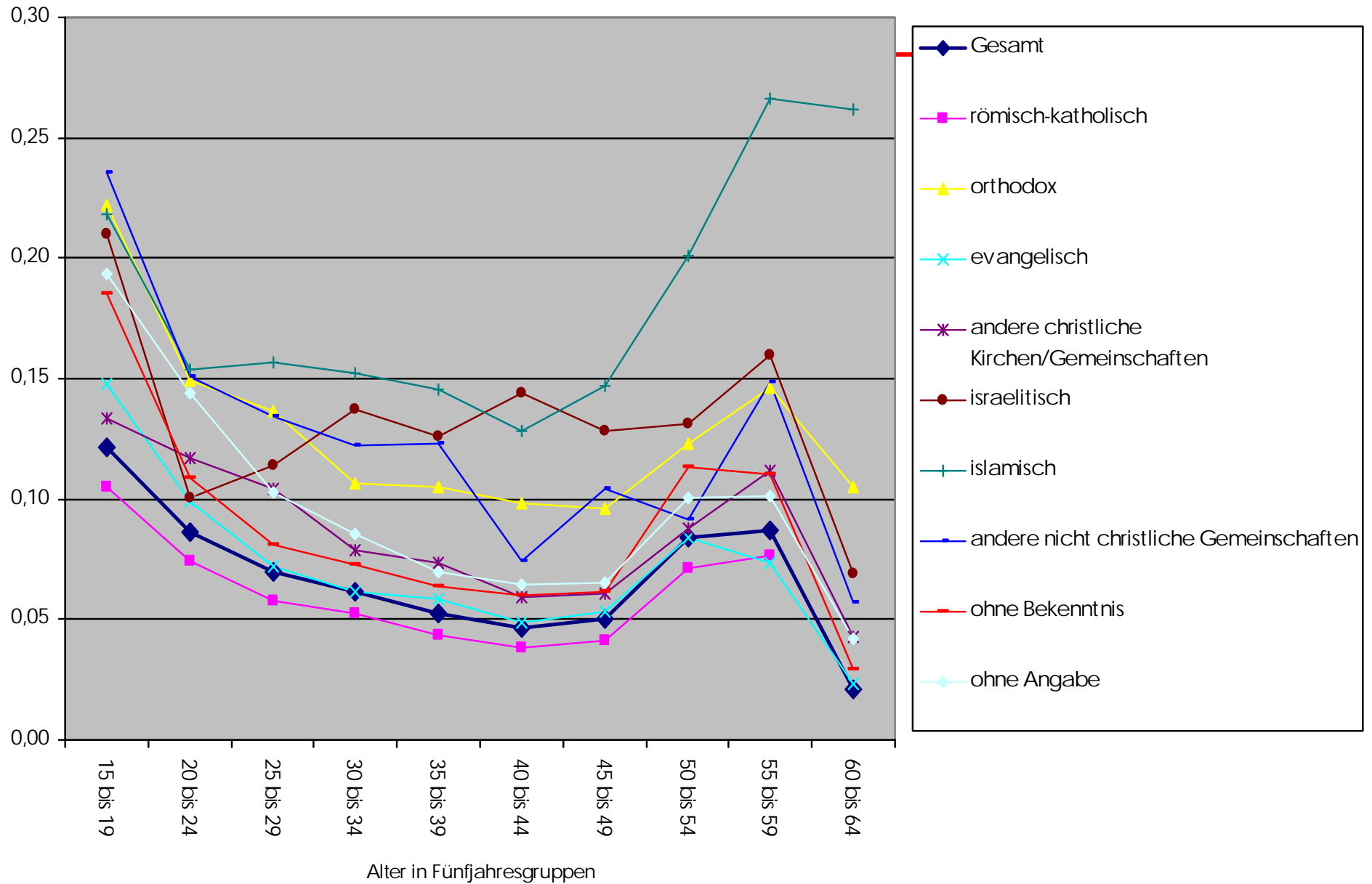












Arbeitslosenquoten - Gesamt

